

館内 展示室の ご紹介

360度
パノラマ体験
映像展示

多目的室
大型モニター

VRゴーグル
(対象年齢/小学5年生以上)

受付

展示室

事務室

1F

2 標茶のアイヌ文化
Ainu Culture
in Shibecha

3 標茶の近代
Recent History of
Shibecha

ジオラマ

6 屋内バードウォッチング
Indoor Bird Watching

1 大昔の標茶
Ancient History of
Shibecha

4 飯島コレクション
(昆虫)
Iijima Collection
(Insects)

5 標茶の自然
Shibecha's Nature

2F



1 大昔の標茶

北海道東部に位置する標茶町では、在地文化の他にも、石刃鏃文化やオホーツク文化との繋がりがあがるトビニタイ期など、北方文化に起因した遺跡が見られます。



3

標茶のアイヌ文化

標茶町では江戸後期より北海道の先住民アイヌのコタン(集落)があったことが知られています。標茶のアイヌ文化は祭事を中心に、古くより研究されていました。



標茶の近代

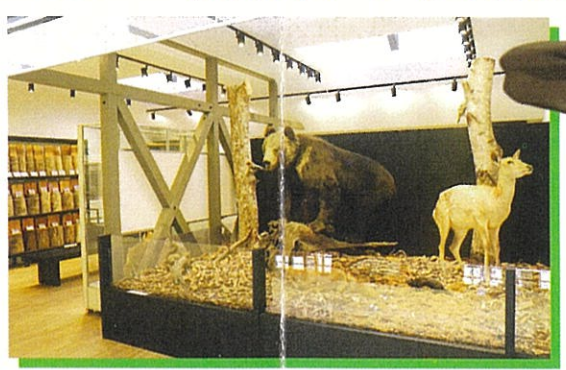
標茶市街は、明治政府による釧路集治監設置により、大きく発展しました。一方で各地域での入植も大きな苦労の中進んでいきます。畑作から酪農への歩みを辿る事ができます。

4 飯島 コレクション

5 標茶の自然



標茶町を中心に北海道東部の昆虫相解明のために生涯をかけて研究に取り組んだ飯島一雄氏。その研究成果と、膨大な昆虫標本「飯島コレクション」をご紹介します。



国立公園を二つ抱える広大で自然豊かな標茶町。多様な環境の中、様々な生き物や植物などを見ることができます。

2

6

屋内バードウォッチングコーナー

ラウンジの上に設置された鳥類を中心としたジオラマです。春夏・秋冬で展示が変わります。

